

BETON	C 30/37	XC1
OCEL	BSt 500 S	( 10 505 )

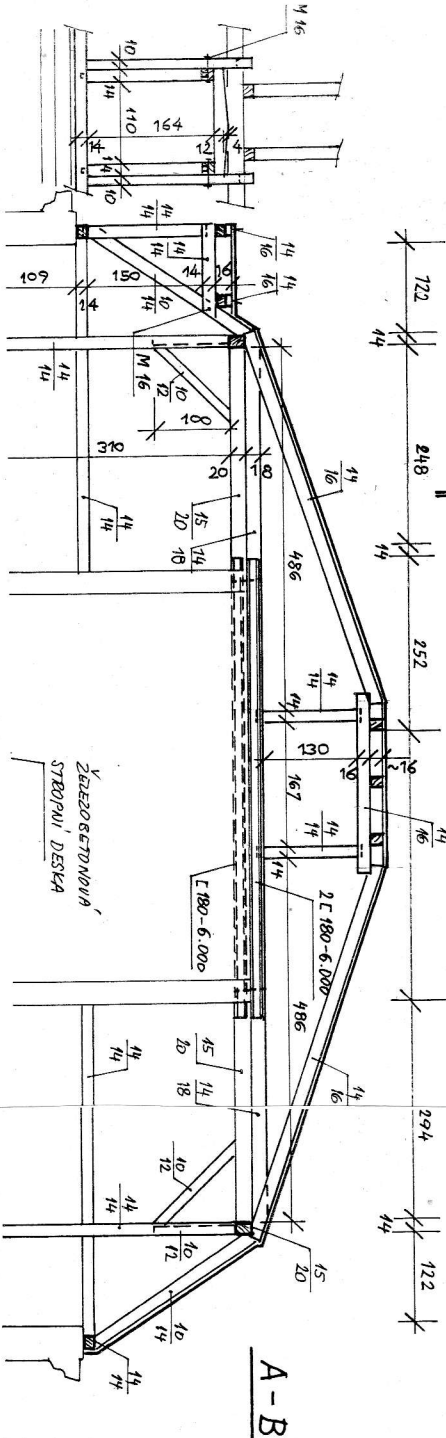
B-B'

PROJEKTANT	KRUSIL
Mg. ČECH	

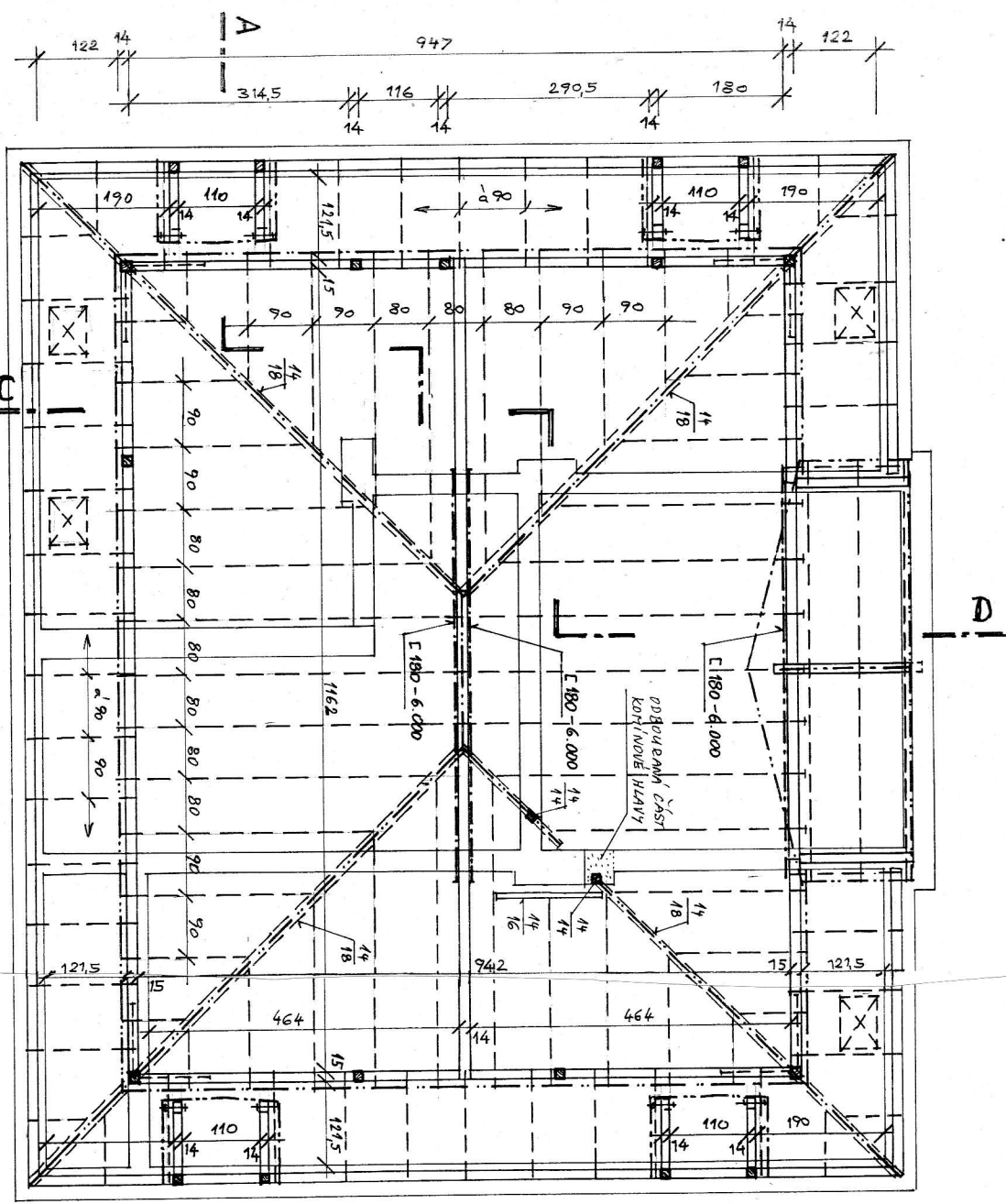
Ing. Miroslav Čech  
 projektová kancelář  
 IČO 1389 5451  
 352 01 Aš, Janáčkova 7

DŮM S PEČOVATELSKOU SLUŽBOU HRANICE  
SO 01 – REKONSTRUKCE STÁV. OBJEKTU

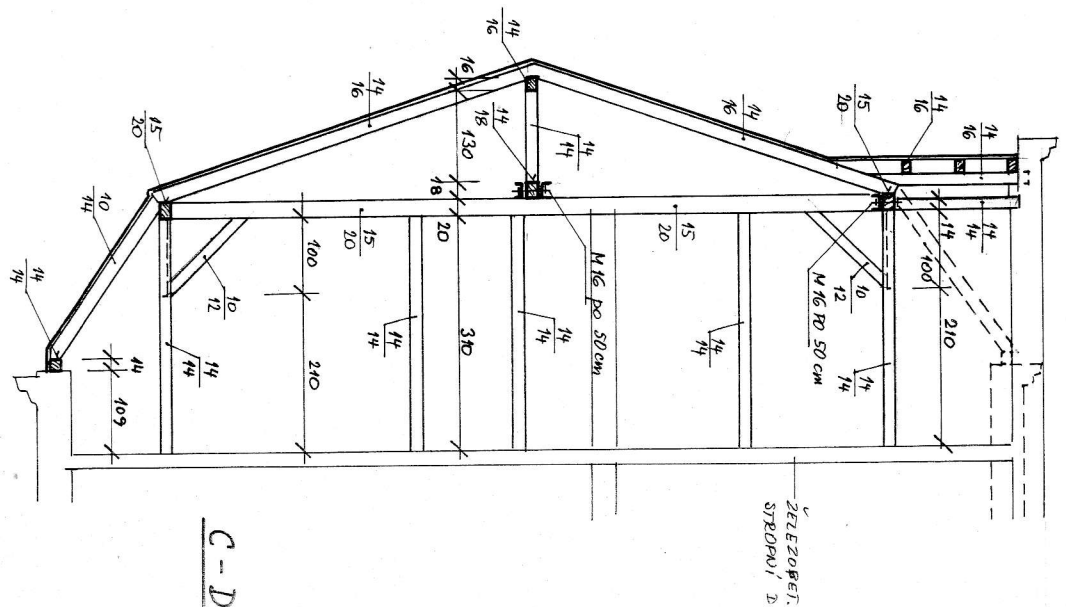
Ing. Miroslav Čech projektová kancelář; IČO 1389 5451 352 01 Aš, Janáčkova 7	ZAK. ČÍSLO Číslo A 2	Objed. číslo 5/2008 5/2008 5/2008
---	----------------------------	--



A-B



B



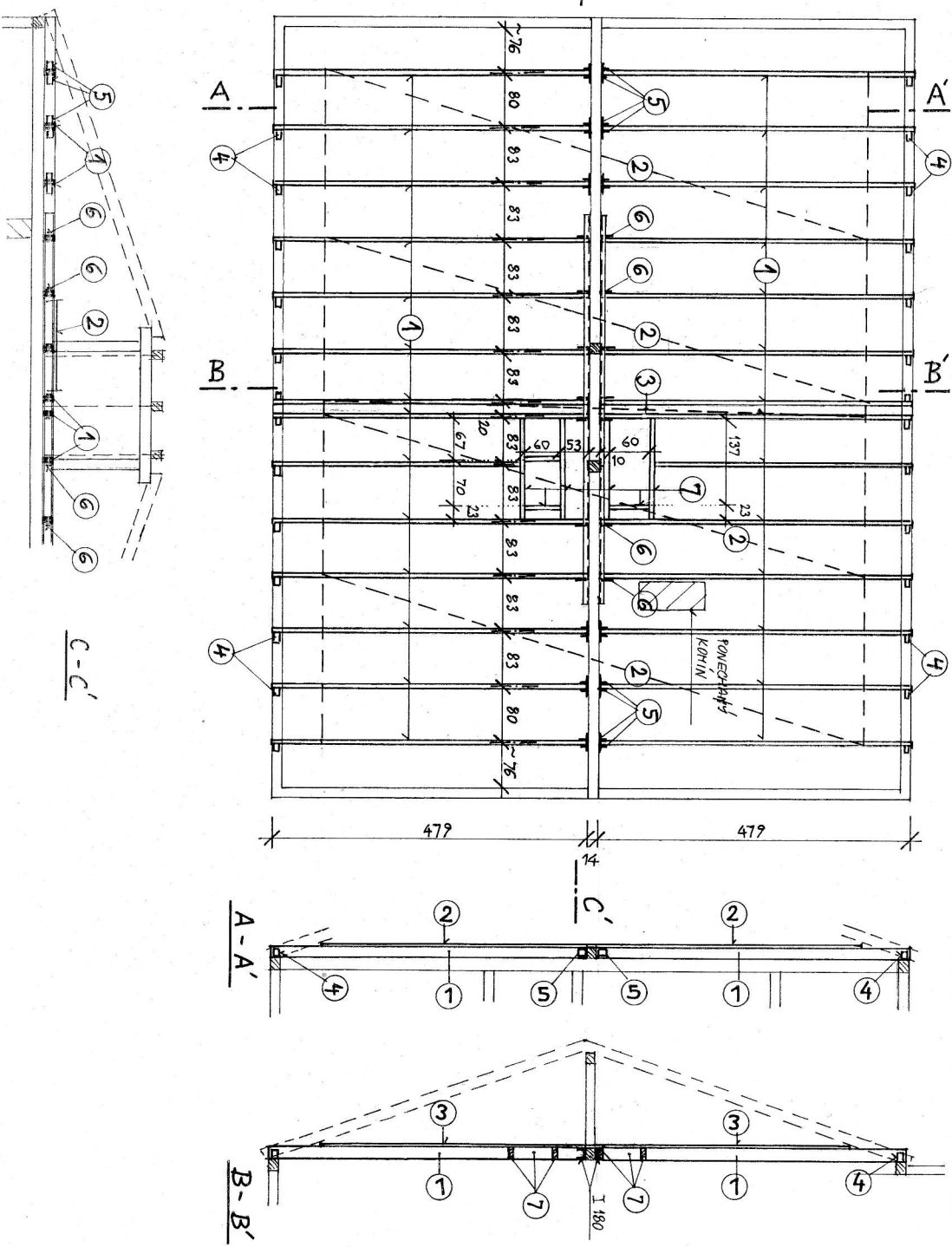
C-D

POZN.: STROPNICE PODLEHLY VIZ SAKOSTATNÝ VÝKRES 4a.  
KROVIE HODNÍ ČÁSTI STŘECHY OSAZOVAT AŽ  
PO MONTÁŽI MŠNÍKŮ A TOLANÝ PODLEHLY II

STAVAJÍCÍ BUDOVA - KROV

PROJEKTANT	KRISTAL
INVESTOR	MĚSTO HRANICE
OBJEKT	DŮM S PĚČOVATELSKOU SLUŽBOU HRANICE
SO 01 - REKONSTRUKCE STAV. OBJEKTU	
PROJEKTANT	Ing. Miroslav Čech
PROJEKTOVÁ KANCELÁŘ	Ing. Miroslav Čech
ADRESA	152 01 Aš, Jankovská 7
TEL.	57908
STAV.	4



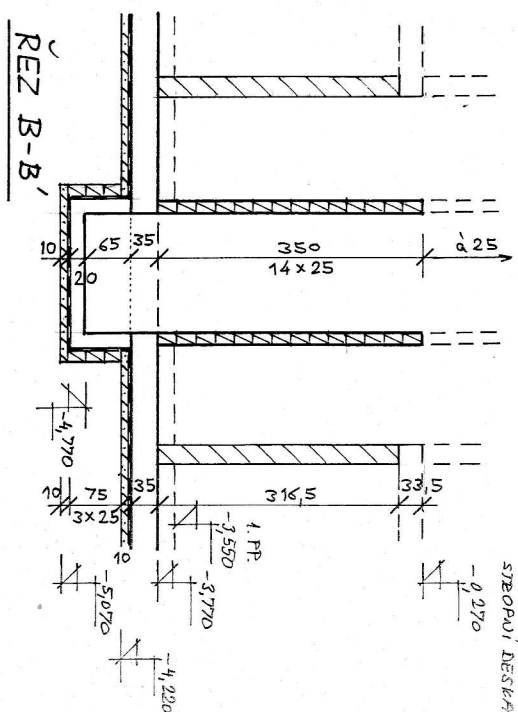
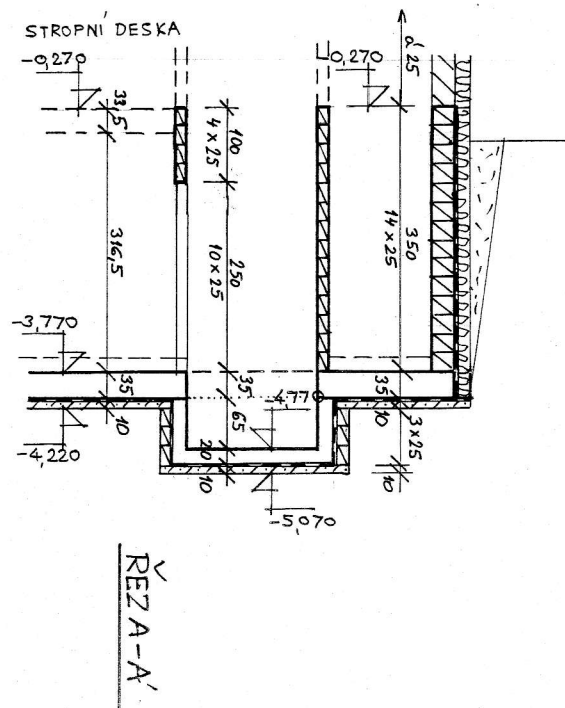
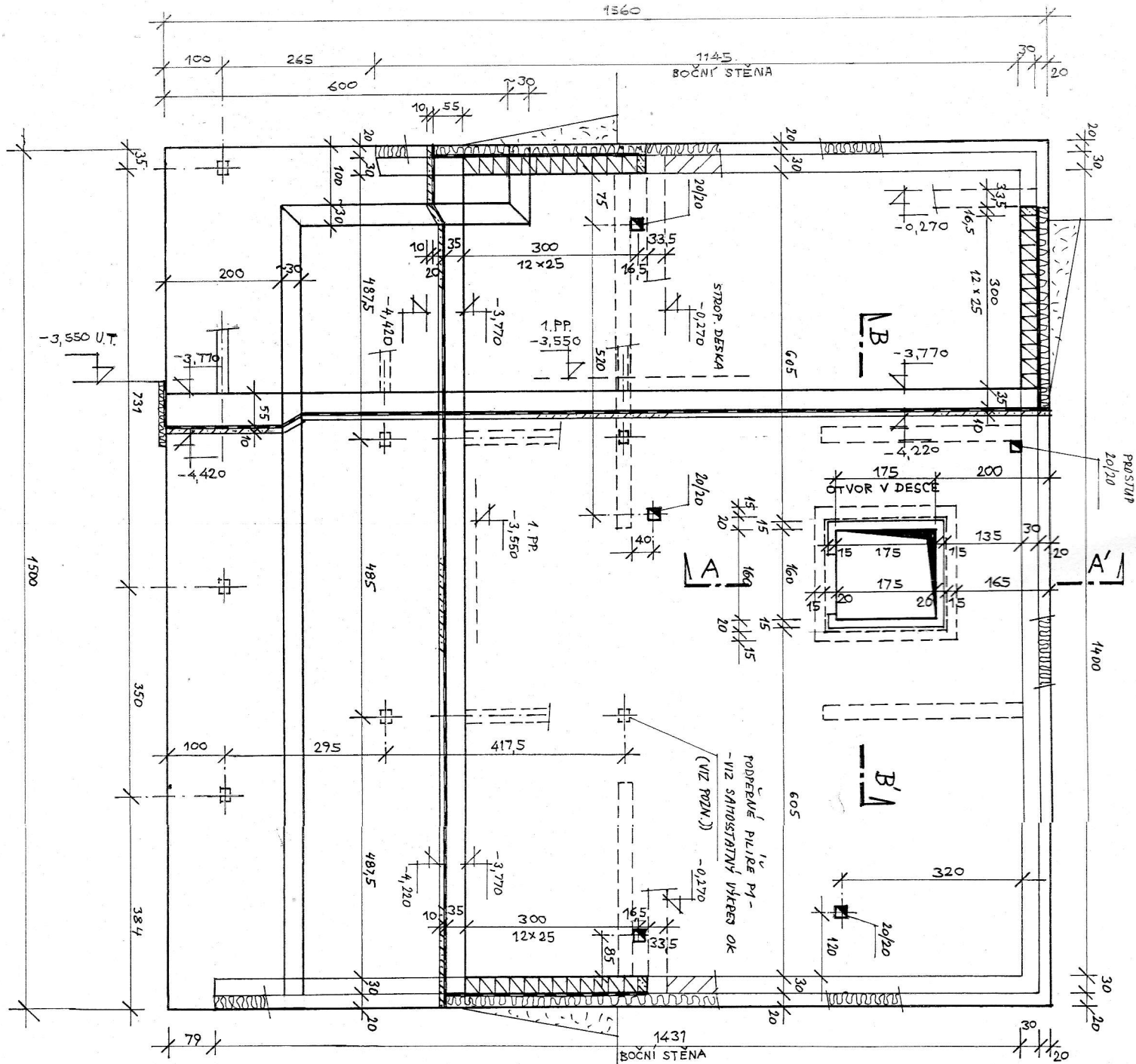


# Legenda

- 1 nosníky podhledu – fošny 6/18 cm, dl. 4,80 m, horní konce fošen mezi krokvemi podle potřeby seříznout
- 2 podlahy z desek OSB tl. 22 mm, formát desek 1,25 x 2,50 m
- 3 odřezky desek OSB, šířka odřezků 20 cm
- 4 tesdříske dřevované L-plechy jednostranné + vruty min. Ø 8 mm
- 5 tesdříske dřevované L-plechy oboustranné + vruty min. Ø 8 mm
- 6 plocha oceli ± 5 x 50, dl. 200 se dvěma otvory Ø 10, přivazování k výztuhám U 180
- 7 výměny z fošen 6/18 cm, připojované s nosníky podhledu dřevovanými L-plechy

STAVAJÍCÍ BUDOVA – NOSNÍKY PODHLEDU 3 NP.

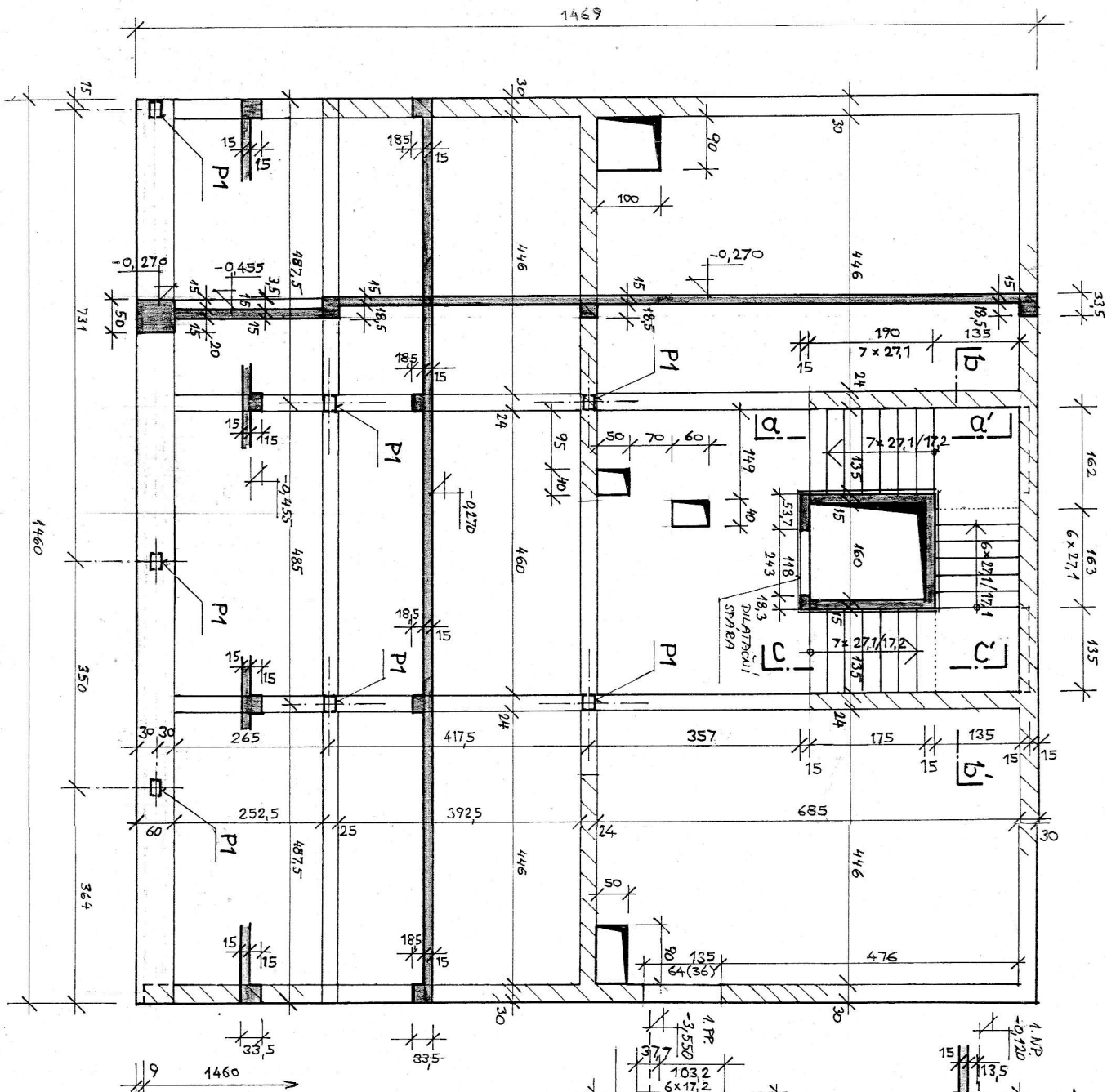
PROJEKTANT	KRESLIL	Ing. Miroslav Čech
INVESTOR	PROJEKTOVÁ KANCELÁŘ	ICO 1389 5451
AKCE	REKONSTRUKCE STAV. OBJEKTU	352 01 A5, Jandákovice
OBAL	ZK. ÚJSD	42
STAV	5/2018	4a



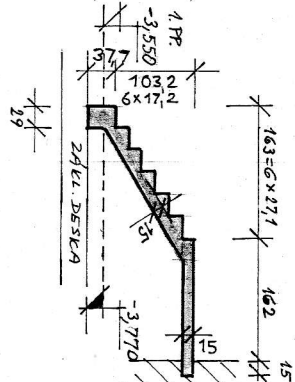
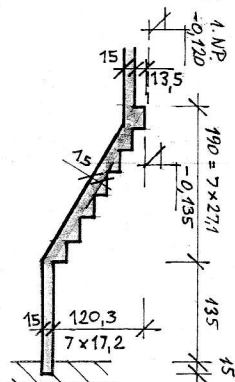
Poznámka: V místech podpěrých ocelových pilířů v 1. PP. budou do horního lize základové desky zabetonovány kotvení plechy pro jejich přivaření.  
Detail plechtů viz výkres první ocelových konstrukcí.

## NOVÁ BUDOVA - VÝKRES TVARU ZÁKLAD DESKY

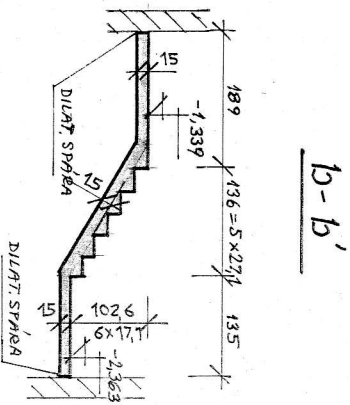
PROJEKTANT	KRESLITEL
M. G. DECH	
KONTROLA	NESTO HRANICE
AKCE	
OBSAH	
DŮM S PEČOVATELSKOU SLUŽBOU HRANICE	
SO 02 - PŘÍSTAVBA NOVÉ BUDOVY	
Ing. Jiří Štěpánek	
projektová kancelář	
ICO 1389 5451	
352 01 A3, Janáčkova 7	
226 000	
5/2012	
1:50	



A-A'



C-C'



B-B'

CELKOVÉ PRVKY STROPY:

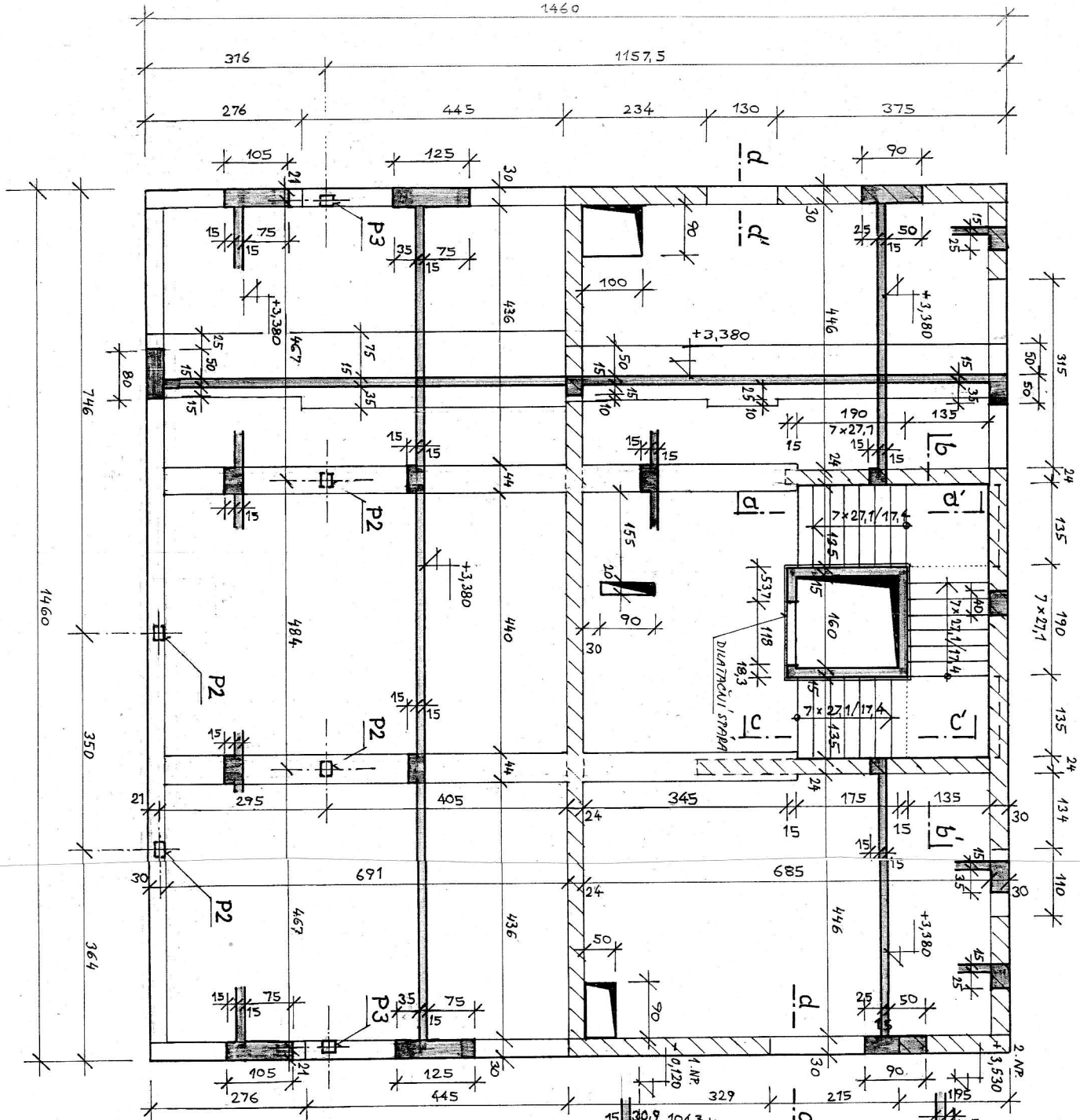
P1 PODPERNÝ PILÍŘ STROPY, PRŮŘEZ 2 LFE 240, VÝŠKA 3165 mm, DETAIL VIZ SÁHSTRAVNÝ VÝKRES D.K.

Obvodové stěny:  
Obvodové stěny budou provedeny z betonových základových tvárnice ZBT 30 na výšku 3,0 m. Zálivka dutin tvárnice bude betonem C 25/30, výztuž stěn bude z oceli Bst 500, a to svisle z prutu Ø 12, dl. 3,40 m v rozetích po 25 cm a vodorovně z prutu Ø 12 v každé spáře mezi tvárnici. Svislá výztuž bude situovaná v dutinách tvárnice v odstupu 2,5 cm od vnitřního lince dutin a bude na celou výšku stěny s přesahem do stropní desky 1. PP. Do dutin tvárnice bude zaskochovat výztuž 4 Ø 16m zabetonovaná v základové desce. Podr. viz výkres výztuže základové desky.

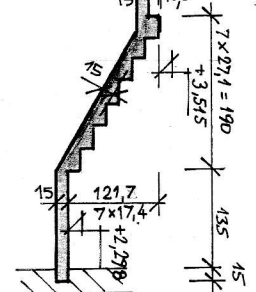
Poznámka: V místech podpěrných ocelových pilířů v 1. NP. budou do horního lince stropní desky zabetonovány kotvení plechy pro jejich přivazování. Detail plechů viz výkres prvků ocelových konstrukcí.

NOVÁ BUDOVA - VÝKRES TVARU STROPY 1. PP.

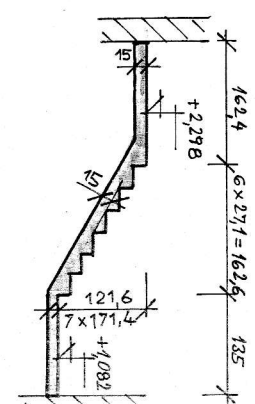
PROJEKTANT	KRESEL
Ing. Miroslav Čech	
INVESTOR	HEŠTO HRADEC
AKCE	PROJEKTOVÁNÍ KANCELÁŘ
OBJEDVATEL	Ing. Miroslav Čech
ADRESA	CO 1389 5451
STAVBA	562 01 AS, Janáčkova /
ČÍSLO	2
STAVBA	5/2018
STAVBA	1:50
STAVBA	6



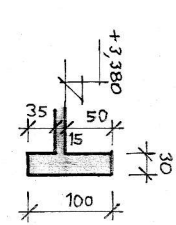
a-a'



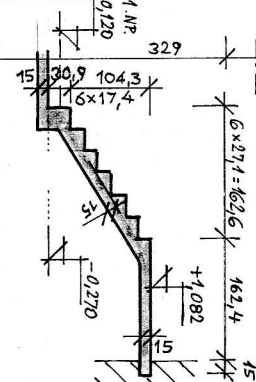
b-b'



c-c'



d-d'



DETAILE PEKVE STROPY:

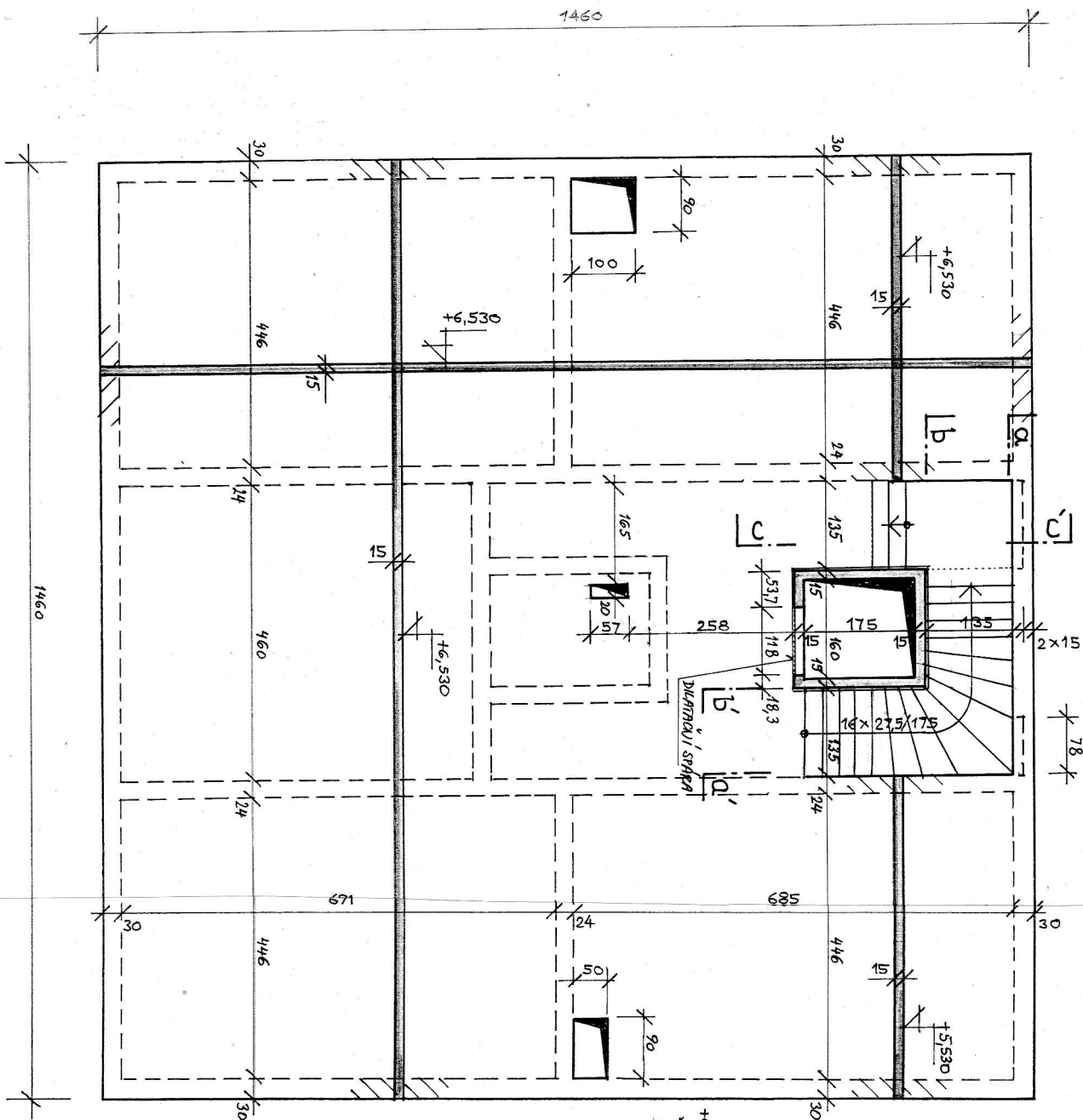
- P2, P3 PODPĚRNÝ PÍLE STROPY, PRŮŘEZ 2 CPE 240, VÝŠKA 3.350 mm, 3.350 mm
- P4 OKRAJOVÝ PEKVNÍ STROPY PROFIL 2-HEB 300, DĚLKA 44.600 mm

DETAIL VIZ SAHODIŠTNÝ VÝKRES

NOVÁ BUDOVA - VÝKRES TIARU STROPY 1. NP

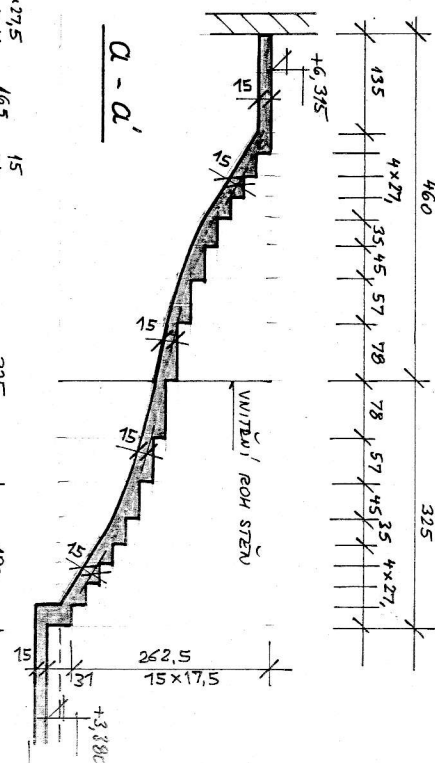
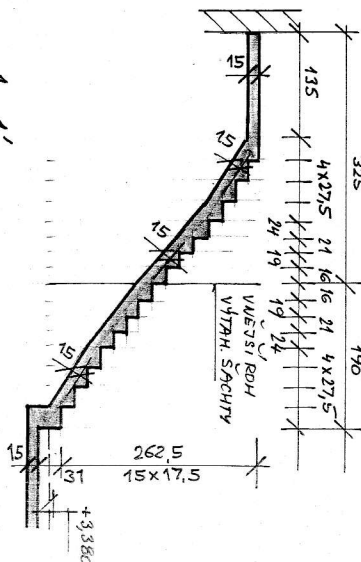
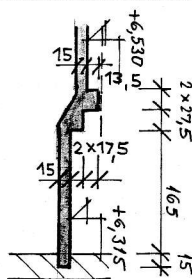
PROJEKTANT	KRESLIL
INŽ. DECH	
KONTROLA	
INŽ. HRAJČEK	
AKCE	
OSAH	
DŮM S PĚČOVATELSKOU SLUŽBOU HRANICE	
SO 02 - PRÍSTAVBA NOVE BUDOVY	
1:50	5/2018
7	





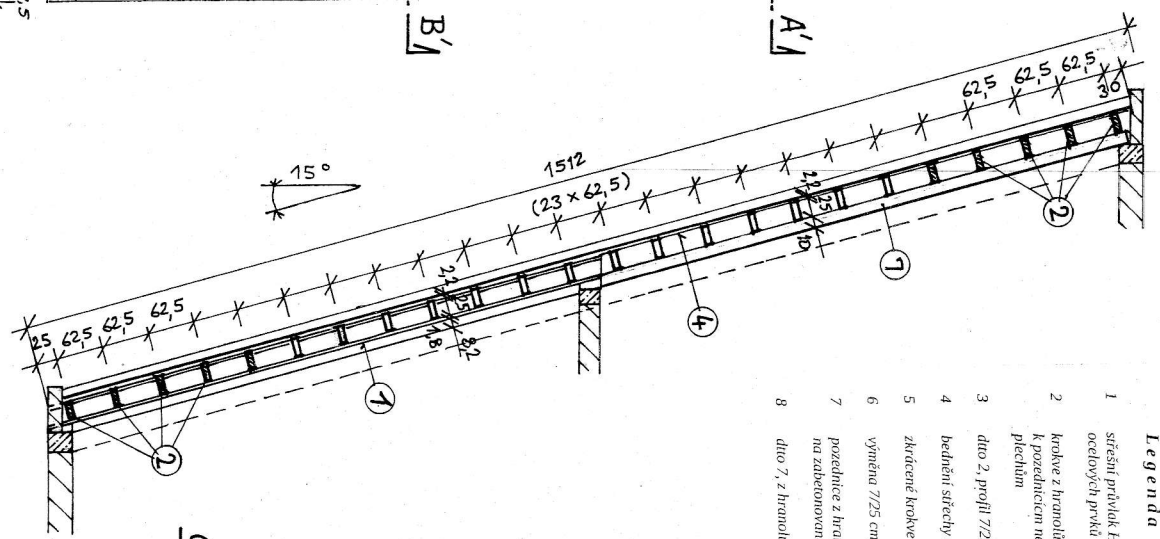
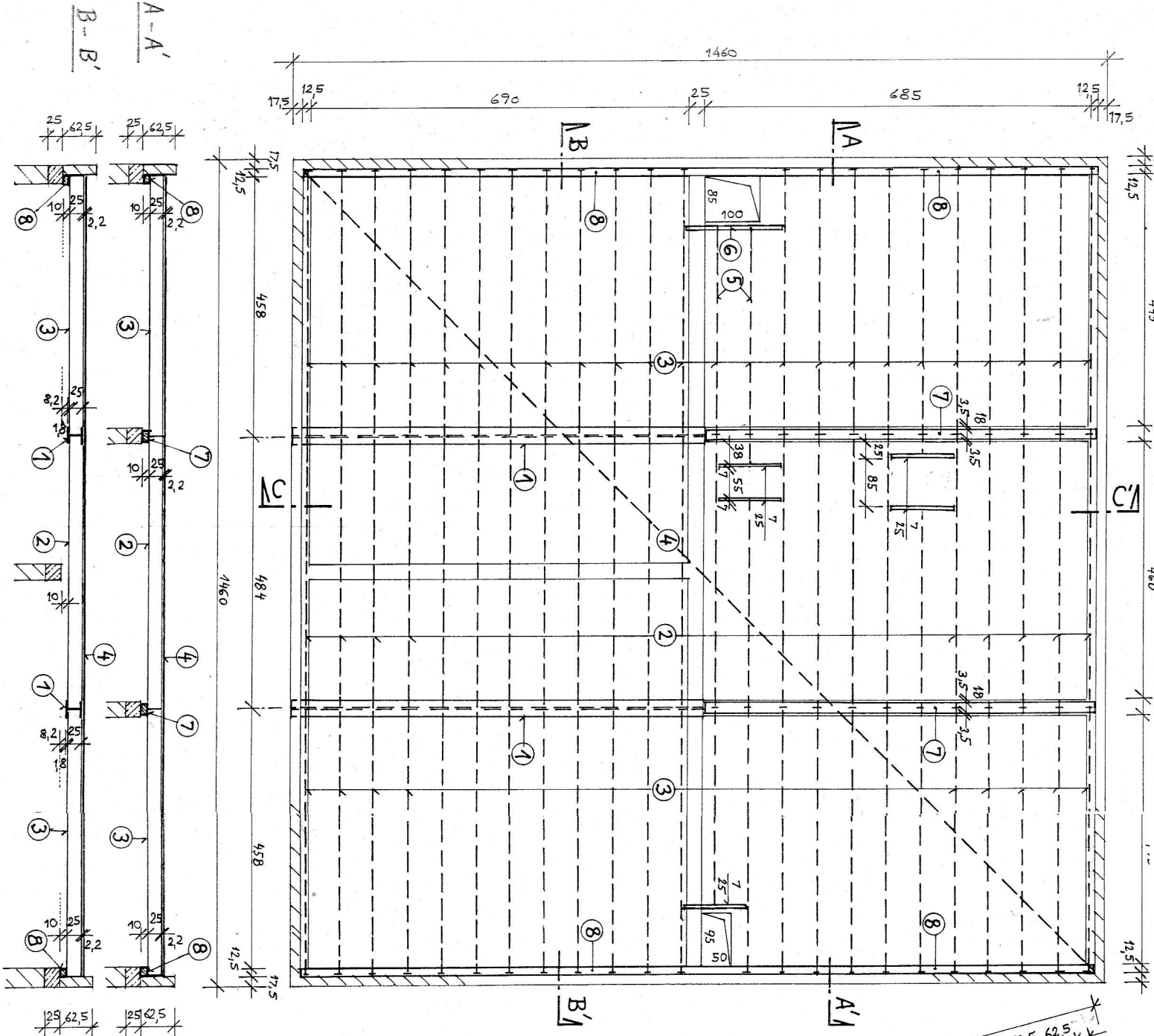
C-C'

b-b'



NOVÁ BUDOVA - VÝKRES TVARU STŘEŠNÍ 2. NP.

PROJEKTANT	KRESLIL
ING. MIROSLAV ČECH	ING. MIROSLAV ČECH
PROJEKTOVÁ KANCELÁŘ	PROJEKTOVÁ KANCELÁŘ
352 01 A3, Janáčkova	352 01 A3, Janáčkova
STAVBA	STAVBA
DŮM S PÉČOVATELSKOU SLUŽBOU HRANICE	DŮM S PÉČOVATELSKOU SLUŽBOU HRANICE
SO 02 - PRÍSTAVBA NOVE BUDOVY	SO 02 - PRÍSTAVBA NOVE BUDOVY
1:50	1:50
5/2018	5/2018
8	8



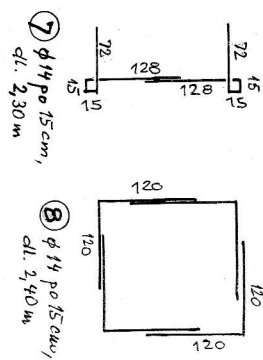
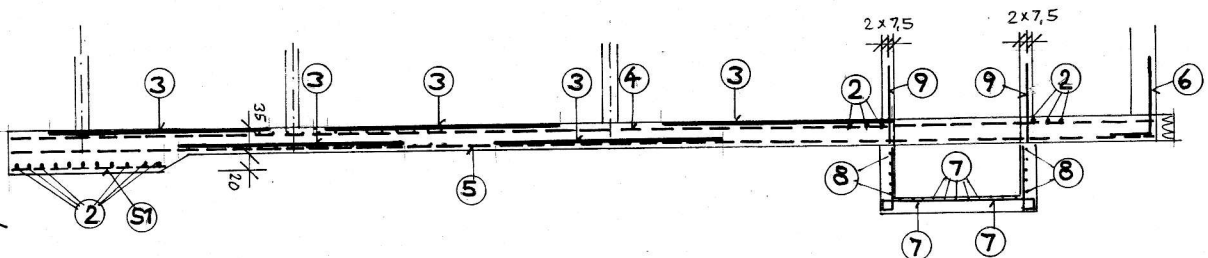
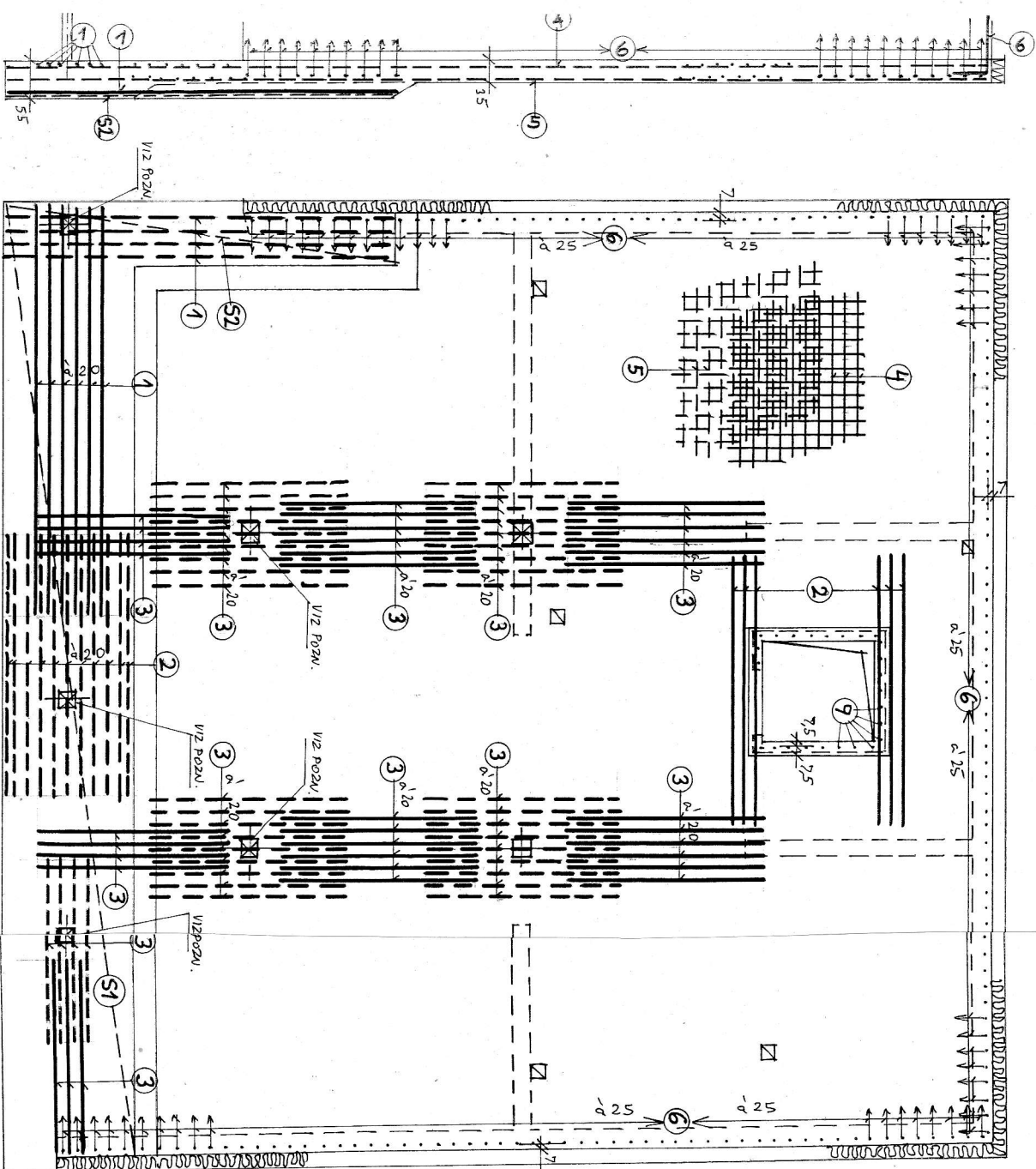
# Legend

- 1 síťeň průvlak HEB 260, dl. 7 700 mm - detail viz výkres ocelových prvků
- 2 krokové z hranolu 7/25 cm, dl. 4,84 m, kování kroků k pozadí nebo ze stran k průvlakům ke kování plechům
- 3 dřevo 2, profil 7/25 cm, délka 4,70 m
- 4 bednění sířechy z desek OSB tl. 22 mm, šířka desek 1,25 m
- 5 zkrácené krokové 7/25 cm, dl. 3,60 m
- 6 výměna 7/25 cm, dl. 1,80 m
- 7 pozadí z hranolu 10/18 cm naležato, připevnění k věncům na zabetonované zavrtové tyče - detail viz výkres výkresu
- 8 dřevo 7, z hranolu 10/12 cm naležato, kování k věncům stejné

## NOVÁ BUDOVA - ZASTŘEŠENÍ

PROJEKTANT	KRESLIL	Ing. Miroslav Čech
INVESTOR	PROJEKTOVÁ KANCELÁŘ	projeKTOVÁ KANCELÁŘ
OBJEKT	HEBID HRAVICE	ICO 1389 5451
		352 01 A5, Janáčkova
		27. 11. 2010
		5/10
		1:50





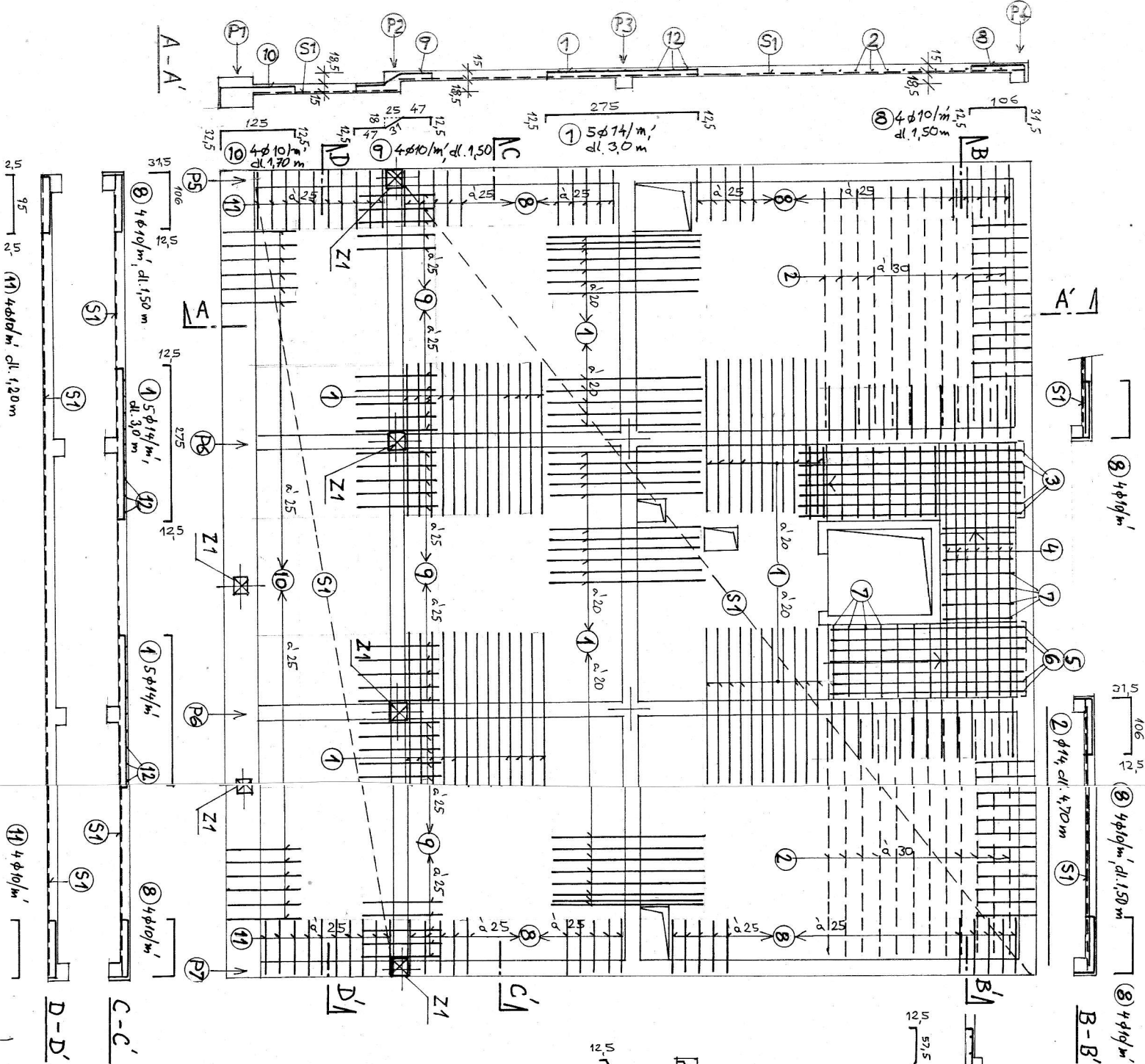
- 1  $\phi 25$ , dl. 6,0 m
- 2  $\phi 25$ , dl. 4,0 m
- 3  $\phi 25$ , dl. 3,0 m
- 4  $5 \phi 20$  m, OBRUSHEROVÉ OETIPOSUJE -  
HODUJ LIE DESKY
- 5 DITO 4 - DOLNÉ LIE DESKY
- 6  $\phi 16$ , dl. 4,50 m
- 7  $\phi 14$  po 15 cm, dl. 2,40 m
- 8  $\phi 14$  po 15 cm, dl. 2,40 m
- 9  $\phi 12$  po 15 cm, dl. 4,0 m
- 10  $\phi 12$  po 15 cm, dl. 4,0 m
- 11  $\phi 12$  po 15 cm, dl. 4,0 m
- 12  $\phi 12$  po 15 cm, dl. 4,0 m
- 13  $\phi 12$  po 15 cm, dl. 4,0 m
- 14  $\phi 12$  po 15 cm, dl. 4,0 m
- 15  $\phi 12$  po 15 cm, dl. 4,0 m
- 16  $\phi 12$  po 15 cm, dl. 4,0 m
- 17  $\phi 12$  po 15 cm, dl. 4,0 m
- 18  $\phi 12$  po 15 cm, dl. 4,0 m
- 19  $\phi 12$  po 15 cm, dl. 4,0 m
- 20  $\phi 12$  po 15 cm, dl. 4,0 m
- 21  $\phi 12$  po 15 cm, dl. 4,0 m
- 22  $\phi 12$  po 15 cm, dl. 4,0 m
- 23  $\phi 12$  po 15 cm, dl. 4,0 m
- 24  $\phi 12$  po 15 cm, dl. 4,0 m
- 25  $\phi 12$  po 15 cm, dl. 4,0 m
- 26  $\phi 12$  po 15 cm, dl. 4,0 m
- 27  $\phi 12$  po 15 cm, dl. 4,0 m
- 28  $\phi 12$  po 15 cm, dl. 4,0 m
- 29  $\phi 12$  po 15 cm, dl. 4,0 m
- 30  $\phi 12$  po 15 cm, dl. 4,0 m
- 31  $\phi 12$  po 15 cm, dl. 4,0 m
- 32  $\phi 12$  po 15 cm, dl. 4,0 m
- 33  $\phi 12$  po 15 cm, dl. 4,0 m
- 34  $\phi 12$  po 15 cm, dl. 4,0 m
- 35  $\phi 12$  po 15 cm, dl. 4,0 m
- 36  $\phi 12$  po 15 cm, dl. 4,0 m
- 37  $\phi 12$  po 15 cm, dl. 4,0 m
- 38  $\phi 12$  po 15 cm, dl. 4,0 m
- 39  $\phi 12$  po 15 cm, dl. 4,0 m
- 40  $\phi 12$  po 15 cm, dl. 4,0 m
- 41  $\phi 12$  po 15 cm, dl. 4,0 m
- 42  $\phi 12$  po 15 cm, dl. 4,0 m
- 43  $\phi 12$  po 15 cm, dl. 4,0 m
- 44  $\phi 12$  po 15 cm, dl. 4,0 m
- 45  $\phi 12$  po 15 cm, dl. 4,0 m
- 46  $\phi 12$  po 15 cm, dl. 4,0 m
- 47  $\phi 12$  po 15 cm, dl. 4,0 m
- 48  $\phi 12$  po 15 cm, dl. 4,0 m
- 49  $\phi 12$  po 15 cm, dl. 4,0 m
- 50  $\phi 12$  po 15 cm, dl. 4,0 m
- 51  $\phi 12$  po 15 cm, dl. 4,0 m
- 52  $\phi 12$  po 15 cm, dl. 4,0 m
- 53  $\phi 12$  po 15 cm, dl. 4,0 m
- 54  $\phi 12$  po 15 cm, dl. 4,0 m
- 55  $\phi 12$  po 15 cm, dl. 4,0 m
- 56  $\phi 12$  po 15 cm, dl. 4,0 m
- 57  $\phi 12$  po 15 cm, dl. 4,0 m
- 58  $\phi 12$  po 15 cm, dl. 4,0 m
- 59  $\phi 12$  po 15 cm, dl. 4,0 m
- 60  $\phi 12$  po 15 cm, dl. 4,0 m
- 61  $\phi 12$  po 15 cm, dl. 4,0 m
- 62  $\phi 12$  po 15 cm, dl. 4,0 m
- 63  $\phi 12$  po 15 cm, dl. 4,0 m
- 64  $\phi 12$  po 15 cm, dl. 4,0 m
- 65  $\phi 12$  po 15 cm, dl. 4,0 m
- 66  $\phi 12$  po 15 cm, dl. 4,0 m
- 67  $\phi 12$  po 15 cm, dl. 4,0 m
- 68  $\phi 12$  po 15 cm, dl. 4,0 m
- 69  $\phi 12$  po 15 cm, dl. 4,0 m
- 70  $\phi 12$  po 15 cm, dl. 4,0 m
- 71  $\phi 12$  po 15 cm, dl. 4,0 m
- 72  $\phi 12$  po 15 cm, dl. 4,0 m
- 73  $\phi 12$  po 15 cm, dl. 4,0 m
- 74  $\phi 12$  po 15 cm, dl. 4,0 m
- 75  $\phi 12$  po 15 cm, dl. 4,0 m
- 76  $\phi 12$  po 15 cm, dl. 4,0 m
- 77  $\phi 12$  po 15 cm, dl. 4,0 m
- 78  $\phi 12$  po 15 cm, dl. 4,0 m
- 79  $\phi 12$  po 15 cm, dl. 4,0 m
- 80  $\phi 12$  po 15 cm, dl. 4,0 m
- 81  $\phi 12$  po 15 cm, dl. 4,0 m
- 82  $\phi 12$  po 15 cm, dl. 4,0 m
- 83  $\phi 12$  po 15 cm, dl. 4,0 m
- 84  $\phi 12$  po 15 cm, dl. 4,0 m
- 85  $\phi 12$  po 15 cm, dl. 4,0 m
- 86  $\phi 12$  po 15 cm, dl. 4,0 m
- 87  $\phi 12$  po 15 cm, dl. 4,0 m
- 88  $\phi 12$  po 15 cm, dl. 4,0 m
- 89  $\phi 12$  po 15 cm, dl. 4,0 m
- 90  $\phi 12$  po 15 cm, dl. 4,0 m
- 91  $\phi 12$  po 15 cm, dl. 4,0 m
- 92  $\phi 12$  po 15 cm, dl. 4,0 m
- 93  $\phi 12$  po 15 cm, dl. 4,0 m
- 94  $\phi 12$  po 15 cm, dl. 4,0 m
- 95  $\phi 12$  po 15 cm, dl. 4,0 m
- 96  $\phi 12$  po 15 cm, dl. 4,0 m
- 97  $\phi 12$  po 15 cm, dl. 4,0 m
- 98  $\phi 12$  po 15 cm, dl. 4,0 m
- 99  $\phi 12$  po 15 cm, dl. 4,0 m
- 100  $\phi 12$  po 15 cm, dl. 4,0 m

NOVÁ BUDOVA - VÝKRES VÝSTUŽE ZÁKLAD. DESKY

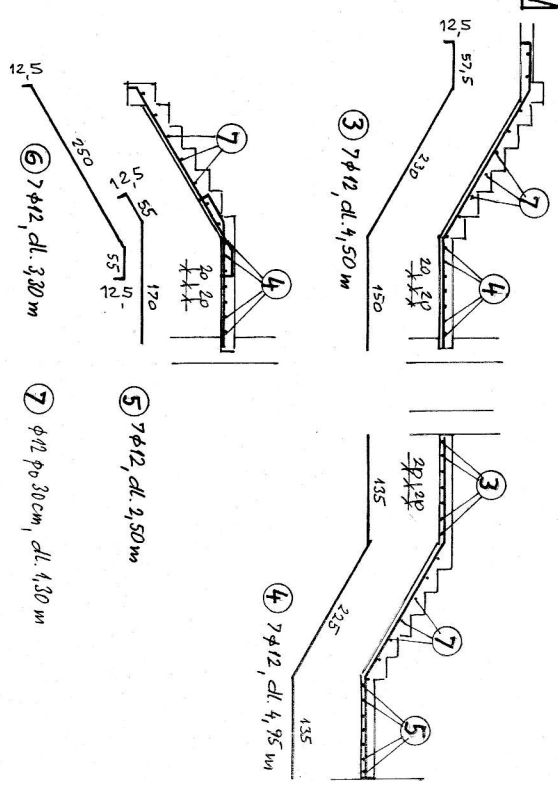
BETON C 30/37 XC1  
OCEL BSt 500 (40 425, 40 505)

PROJEKTANT	KRISTAL
ING. MIROSLAV ČECH	
PROJEKTOVÁ KANCELÁŘ	
352 01 74, JERNEČKA	
OBJEKT	HRANICE
AKTIVITA	HRANICE
OSAH	HRANICE
ČÍSLO	HRANICE
STAV	HRANICE
1:50	HRANICE
13	HRANICE





8 4φ10/m'  
 2 φ14, dl. 4,70 m  
 8 4φ10/m', dl. 1,50 m  
 8 4φ10/m'



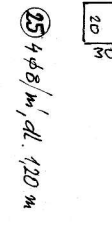
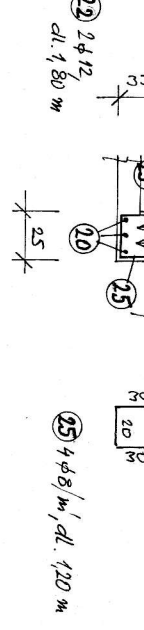
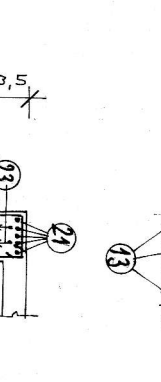
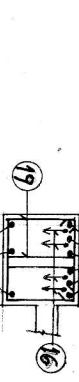
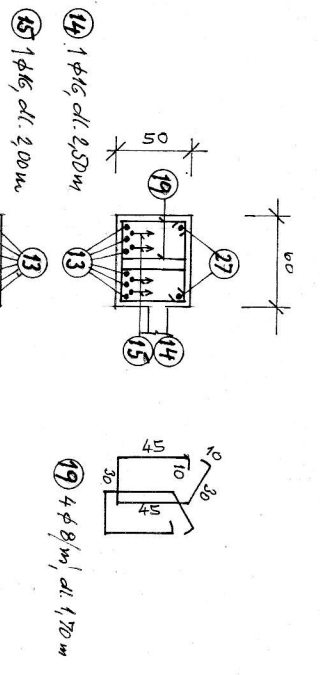
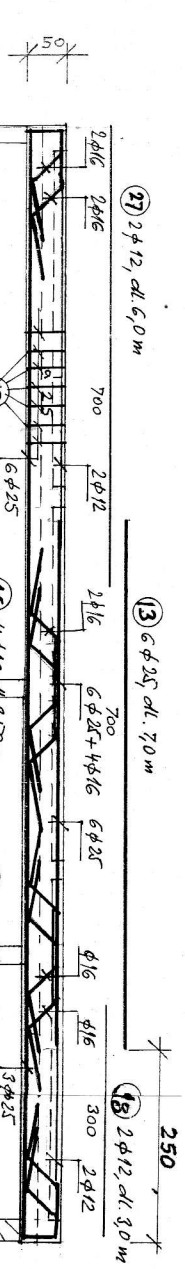
POZ. 1: VÝZTUŽ PRÍVLAKŮ P1 - P7 VIZ SAMOSTATNÝ VÝKRES.

POZ. 2: DO STŘEDNÍ DESKY BUDOU ZABUDOVÁNY KOTLOVÍ PLECHY Z1 - PLOCHA PLECHŮ VIZ VÝKRES TĚŽKÉ STŘEDNÍ 1.NP.

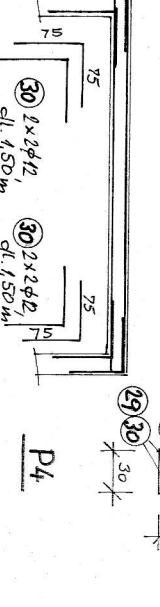
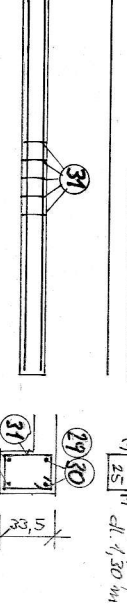
BETON C 30/37 XC1  
 OCEL BSt 500 (10 425, 10 505)

NOVÁ BUDOVA - VÝKRES VÝZTUŽE STŘEDNÍ 1.PP.

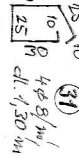
KRYTOVITEL	HEŠTO HRANICE	PROJEKTANT	ING. KIROSLAV ČECH
AKCE		KRESLIL	ING. KIROSLAV ČECH
OBŠAH		ZK. LISTO	362 01 AS, JAROMÍROVA
DŮM S PEČOVATELSKOU SLUŽBOU HRANICE		STAV. L.	AR
SO 02 - PŘÍSTAVBOVÉ BUDOVY		STAV. L.	5/2008
		1:50	14



29 2x2φ12, dl. 495 m



P4



31 4φ8/m', dl. 1,30 m

17 2φ12, dl. 6,0 m

26 2φ6, dl. 6,0 m

28 2φ12, dl. 4,0 m

29 2φ12, dl. 4,0 m

30 2x2φ12, dl. 1,50 m

P4

26 2φ6, dl. 6,0 m

26 4φ6, dl. 6,0 m

18 2φ12, dl. 3,0 m

26 2φ12, dl. 4,0 m

30 2x2φ12, dl. 1,50 m

30 2x2φ12, dl. 1,50 m

P4

26 2φ6, dl. 6,0 m

26 4φ6, dl. 6,0 m

18 2φ12, dl. 3,0 m

26 2φ12, dl. 4,0 m

30 2x2φ12, dl. 1,50 m

30 2x2φ12, dl. 1,50 m

P4

26 2φ6, dl. 6,0 m

26 4φ6, dl. 6,0 m

18 2φ12, dl. 3,0 m

26 2φ12, dl. 4,0 m

30 2x2φ12, dl. 1,50 m

30 2x2φ12, dl. 1,50 m

P4

26 2φ6, dl. 6,0 m

26 4φ6, dl. 6,0 m

18 2φ12, dl. 3,0 m

26 2φ12, dl. 4,0 m

30 2x2φ12, dl. 1,50 m

30 2x2φ12, dl. 1,50 m

P4

26 2φ6, dl. 6,0 m

26 4φ6, dl. 6,0 m

18 2φ12, dl. 3,0 m

26 2φ12, dl. 4,0 m

30 2x2φ12, dl. 1,50 m

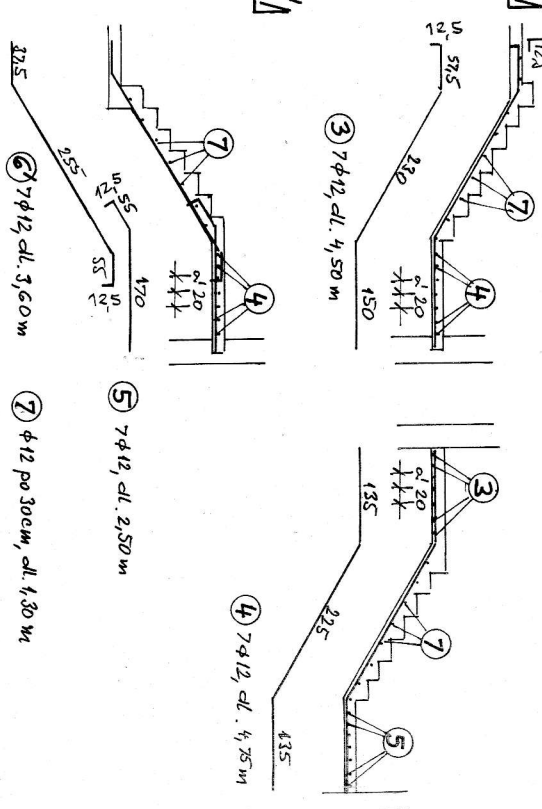
30 2x2φ12, dl. 1,50 m

P4

NOVÁ BUDOVA – VÝKRES VÝZTUŽE PRŮVLAKŮ 1. PP

PRŮVLAK: POUŽITÍ Č. 25/31 – PRŮVLAKY Č. 25, 31, OSAZENÉ VE SVIŽENÝCH ČÁSTECH PRŮVLAKŮ P5, P6, P7 V NAKLONĚNÉ PÓDZĚ.

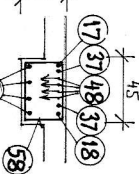
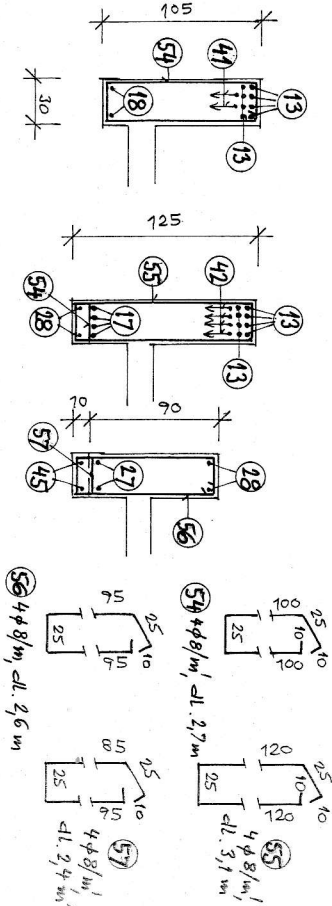
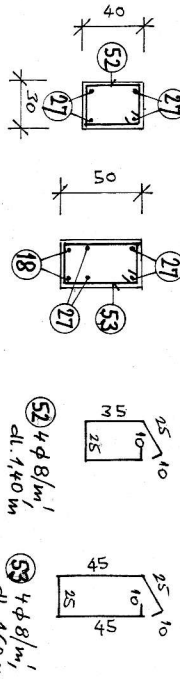
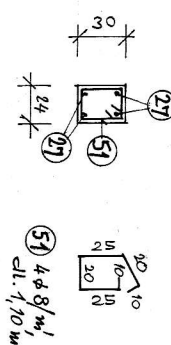
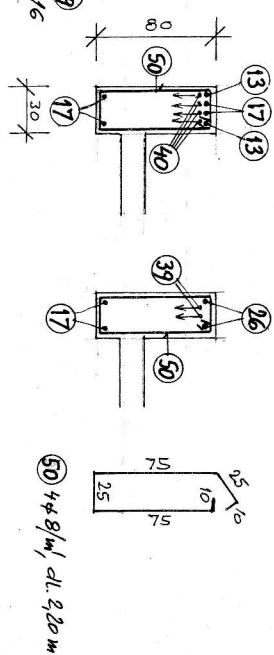
PROJEKTANT	KRESLIL
ING. ČERNÝ	
INVESTOR	HEŠTO HRANICE
JAKSE	
OBJEKT	DŮM S PÉČOVATELSKOU SLUŽBOU HRANICE
SO 02 – PRÍSTAVBA NOVÉ BUDOVY	
PROJEKTANT	ING. MIROSLAV ČERNÝ
PROJEKTOVÁ KANCELÁŘ	ICO 1389 0453
ADRESA	352 01 AS JAROMÍROV 7
STAVBA	4.2
STAVBA	5/2024
STAVBA	15



BETON C 30/37 XC1  
DCEL Bst 500 (10425, 10505)

NOVA' BUDOVA - VYKRES VÝZUŽE STROPU 1. NP.

[illegible]



NOVA' BUDOWA - VYKRES VÝZTUŽE PRÁVLAKU 1. NP.

PROJECTANT	KRESLITEL
MIG. ČECH	Ing. Miroslav Čech projekční kancelář IČO 1389 5451

INVESTOR: MESTO HRANICE  
352 01 A5, Janáčkova 1

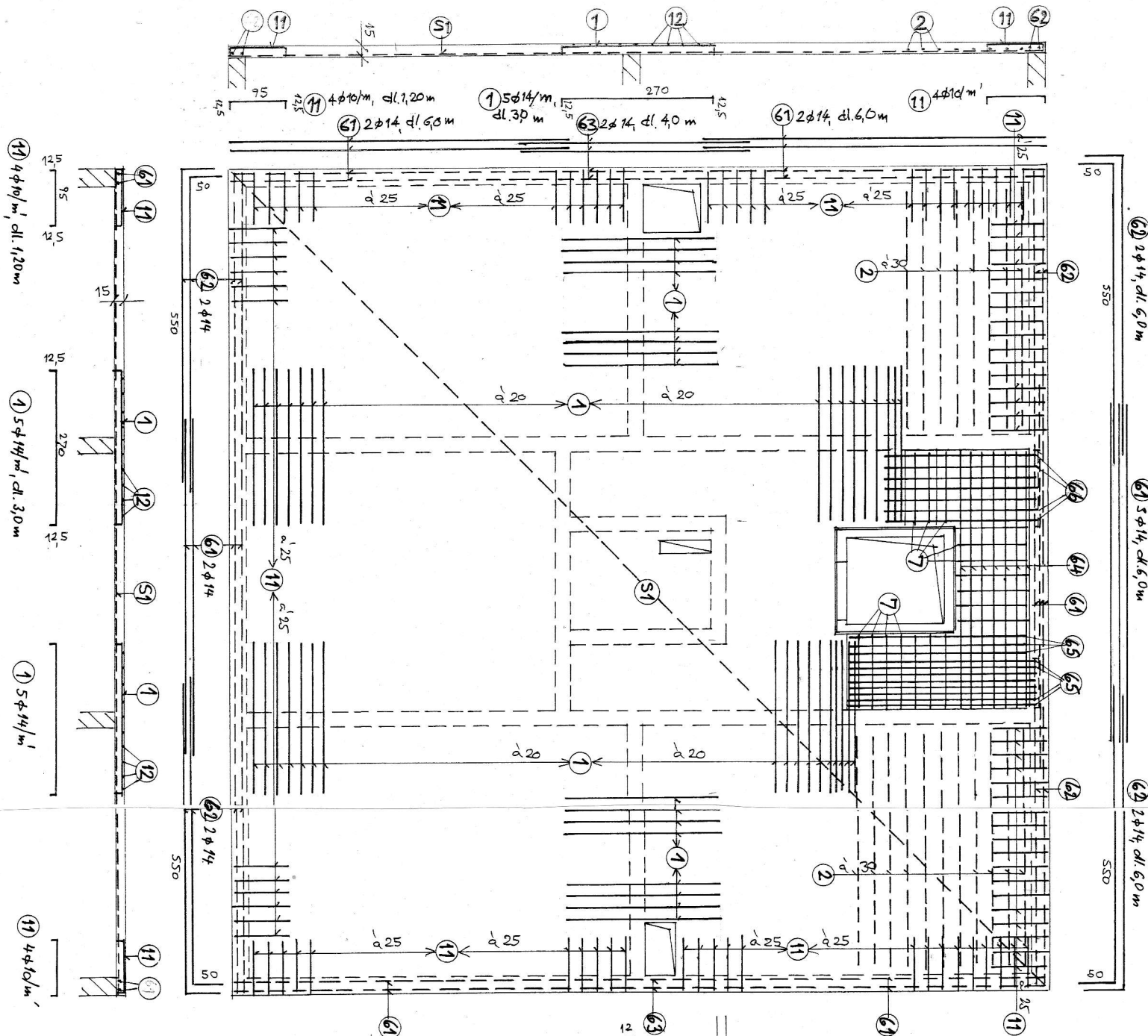
CBSA/E	ZAE CISO
--------	----------

DŮM S PEČOVATELSKOU SLUŽBOU HRANICE

SO 02 - PŘÍSTAVBA NOVÉ BUDOVY

7:50 | 10/17



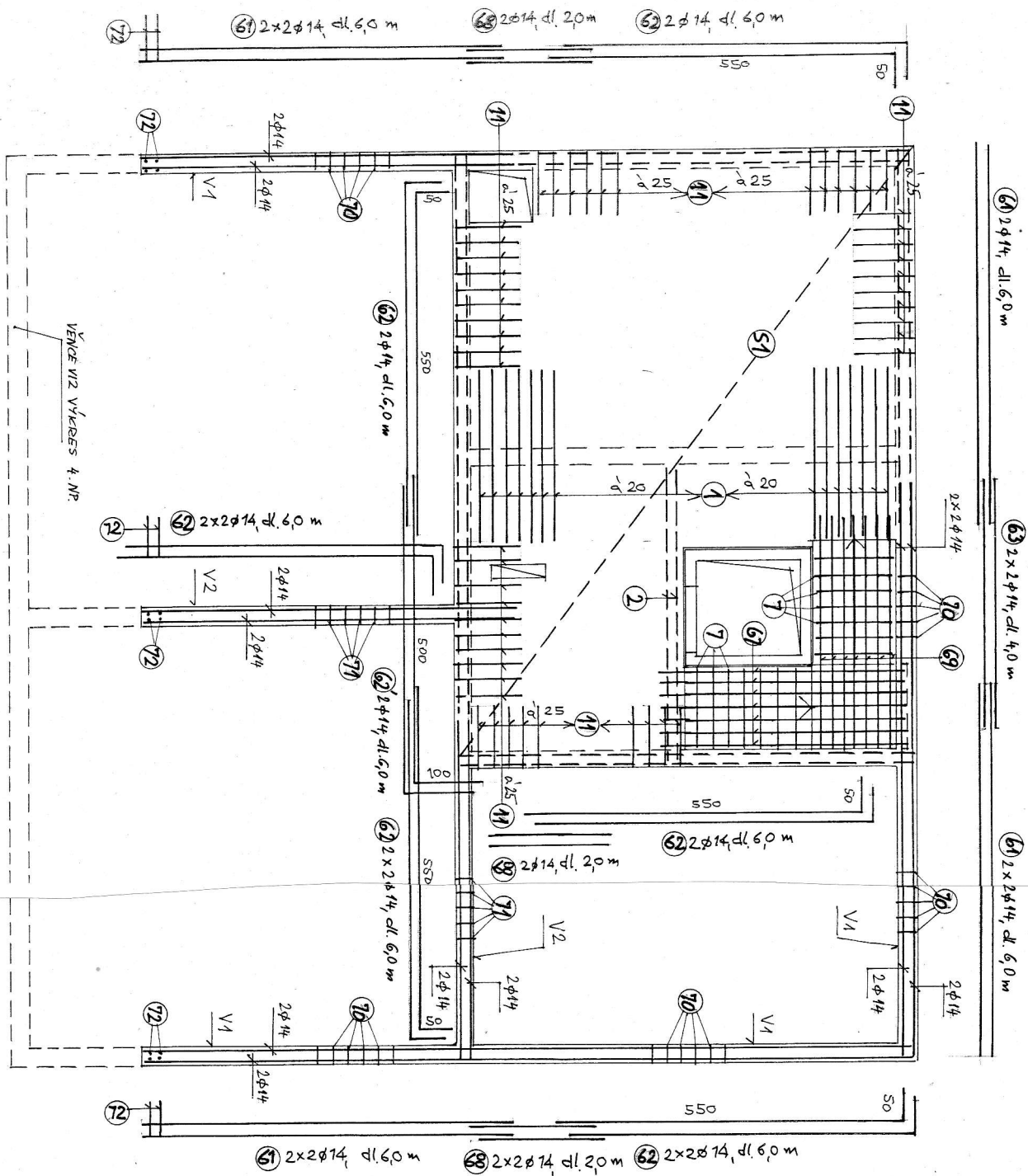


POZ.: VÝTIŽ SCHODIŠTĚ BUDE VYTVAROVANÁ  
PODLE ZABĚHŮ, BEDNĚNÍ SCHODIŠTĚV  
DESETI. NAVRŽENA DÉLKA PRŮTĚ SE MŮŽE  
UPRAVIT PODLE STUPEŇOVÉ ODMĚŘENÉ  
DĚLKY NA STAVBE.

BETON C 30/37 XC1  
OCEL Bst 500 (10425, 10505)

NOVÁ BUDOVA - VÝKRES VÝTIŽE STROPY 2.NP.

PROJEKTANT	ING. MIROSLAV ČECH
KONTROLA	ING. JAROSLAV KAMPEL
STAVBA	PROJEKTOVÁ KANCELÁŘ
ADRESA	352 01 AS, Janáčkova 7
OBJEKT	DŮM S PÉČOVATELSKOU SLUŽBOU HRANICE
ČÍSLO	SO 02 - PRÍSTAVBA NOVE BUDOVY
STAVBA	5/17018
ČÍSLO	18



BETON C 30/37 XC1  
OCEL BSt 500 (10 425, 10 505)

NOVÁ BUDOVA - VÝKRES VÝZTUŽE STROPŮ 3. NP.

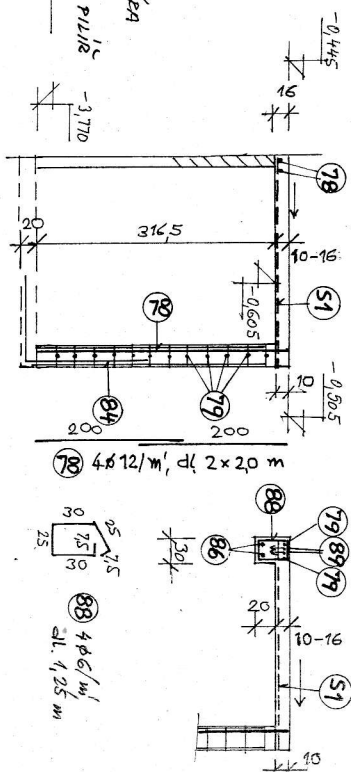
PROJEKTANT	KREJČÍ	ING. EMBROSIAV ČECH
AKCE	NOVÁ BUDOVA	PROJEKTOVÁ PRÁCE
OSAH	NOVÁ BUDOVA	PROJEKTOVÁ PRÁCE
DŮM S PÉČOVATELSKOU SLUŽBOU HRANICE		
SO 02 - PŘÍSTAVBA NOVÉ BUDOVY		
1:50	5/2018	19



ZAKLADOVA DESKA

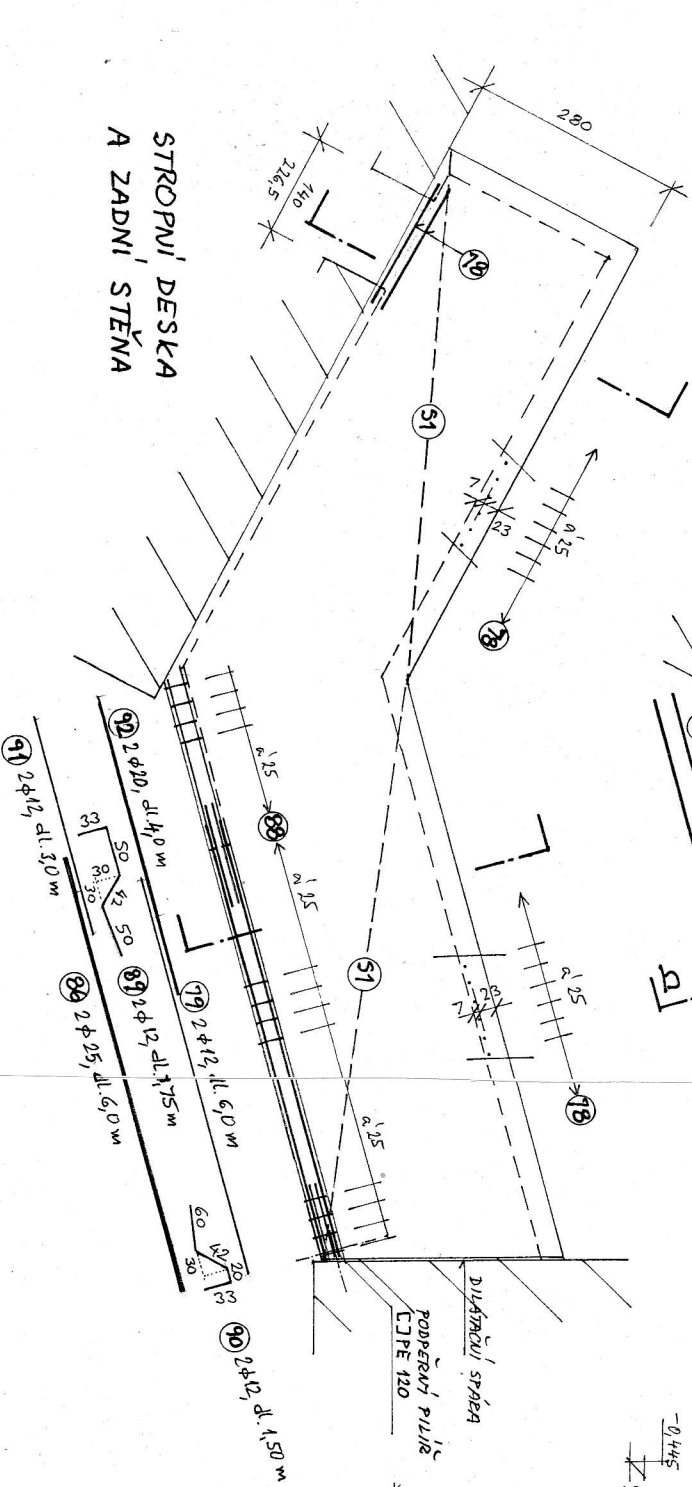
$$\underline{a - a'}$$

b - b'




BETON C 30/37 XC1  
OCEL B57 500

SPOLJOVACI' CHODBA



STROPNÍ DESKA  
A ZADNÍ STĚNA

PROJEKTANT	BRANISLAV
MLO. 02/4	
INVENTOR	V PĚSTO HEDVÍČE
AKCE	
OBHRAH	
DĚM S PEČOVATEL SKOU SLUŽBOU HRANICE SO 02 – PŘÍSTAVBA SPOJOVACÍ CHODBY	
	
ZAK. ČÍSLO	
SK. ČÍSLO	A 2
DATUM	5. 10. 1988
Č. v 1:50	6. v 22